

23457-86

Traffic control devices. Application

52 1000

01.01.87

	:	10807,	13508,	-
	25695,	26804		-
	,	(—)*		
(,1968 .)	,		(,1971 .)	
(1).			
1.1.	,			-
	,			-
	,			-
	(-
	,			-
(, . .)	,			-
1.2.	,	—		-
	,			-
	,			-
	,			-
(1).			-
1.3.				-
(-
				-

2.05.02.

. 2 23457-86

1.4.

1.5.

(, . 1).

2.

2.1.

2.1.1.

2.1.2.

2.1.3.

2.1.4.

2.1.5.

50 ,

2.1.6.

2.1.7.

0,5

5,0

2.1.8.

2.1.9.

2.1.10.

2.1.11.

)

- 1,5 2,2 —

- ;

- 5,0 0,6 —

- 6,0 —

1.

100

()

25

5.20.1, 5.21.1—5.27, 5.31—

0,5

(, , . .)

1

2

(25458

25459).

1.4.1—1.4.6

(:)

, 2,0 4,0 —

;

;

					-
2.1.12.					-
2.1.13.	50	200		1	-
2.1.14.			h_n		-
	10807.				-
2.2.					-
2.2.1.					-
2.2.2.				1.3.1—1.4.6, 1.31.1	—
1.31.3,	150	300			50
100					-
	(-
					-
2.2.3.			7.1.1.		-
7.1.1.				20	-
				7.1.3	7.1.4
50					-
2.2.4.	1.1, 1.2, 1.9, 1.10, 1.21, 1.23				-
1.21, 1.23	—				-
50					-
2.2.5.	1.1 «			» 1.2 «	-
	»				-
	1.1 1.2				-
				300	-
	— 100				-
1.2				50	1.1
					-
				20	50
			1.1 1.2	7.1.1.	-
			20	1.1 1.2	7.1.3 7.1.4
					-
50					-
(-
2.2.6.	1.3.1 «			» 1.3.2 «	-
					-
	1.3.1 1.3.2				-
—		20			-

2.2.7. 1.4.1—1.4.6 « » -
 ,
 300 .
 1.4.1—1.4.3 , 1.4.4—1.4.6 —
 . 1.4.1 1.4.4 ()
 1.1 1.2, 1.4.3 1.4.6 — 1.1 1.2, 1.4.2 1.4.5
 — , 1.1 1.2.
 1.4.1, 1.4.3, 1.4.4 1.4.6 1.1 1.2,
 . 2.1.11. 1.4.2 1.4.5 ,
 1.4.1, 1.4.3, 1.4.4 1.4.6.
 2.2.8. 1.5 « » -
 , (),
 50 .
 20 , 1.5
 7.1.3 7.1.4 ,
 , 50
 (, 1).
 2.2.9. 1.6 « » -
 , , — 50 .
 1.6 , -
 2.2.10. 1.7 « » -
 , , 4.3, —
 , 50 , -
 2.2.11. 1.8 « » -
 , , — ,
 100 ,
 2.2.12. 1.9 « » -
 2.2.13. 1.10 « » , -
 , 1.10 -
 2.2.14. 1.11.1 1.11.2 « » -
 , (), 0,6, -
 , -
 (.1). , -

	30	40	50	60	80	100	120
, /							
,	80	100	120	150	200	280	350

1. : , 70 % ,
2. — , 85 % , 1,2 (.) , 1,2

2.2.15. 1.12.1 1.12.2 « »
 ,
 . 2.2.14 1.11.1 1.11.2
 300 .
 — .
 1.12.1 1.12.2
 2.2.16. 7.2.1.
 1.13 « » 1.14 « »
 ,
 . 2.
 , 1.13 1.14 (7.1.1)

2

, %	,	, %	,
40	600	70	300
50	450	80	270
60	350		

0,5 , 1.13 1.14 7.2.1.
 2.2.17. 1.15 « » , -
 0,3.
 2.2.18. 1.16 « » ,
 (, , . -),
 0,6.
 2.2.19. 1.17 « » -
 , . . -
 2.2.20. 1.18.1 — 1.18.3 « »
 , 0,5 ,
 — .
 , , , —
 1.18.2
 2.2.21. 1.19 « »
 () ,
 1.19 5.6.
 1.19 5.5, -
 2.2.22. 1.20 « »
 5.16.1, 5.16.2 () 1.14 -
 , — ,
 150 .
 1.20 ,
 2.2.23. 1.21 « »
 (, . -),

	1.21				100	,
—		50				
	7.2.1,					-
(1).			
2.2.24.	1.22	«		»	4.5,	-
2.2.25.	1.23	«		»		-
			1.23			-
						-
		1.23			10 15	,
1.23						,
		5.34.1.				,
2.2.26.	1.24	«		»		-
2.2.27.	1.25	«		»		-
					7.2.1.	,
2.2.28.	1.26	«		»		-
2.2.29.	1.27	«		»		-
2.2.30.	1.28	«		»		-
2.2.31.	1.29	«		»		-
			150			-
					1.29	,
2.2.32.	1.30	«		»		-
2.2.33.	1.31.1	1.31.2	«	»	10807.	-
						-
			()			.
				1.31.1		-
	1.31.1	1.31.2			1 1,5	.
2.2.34.	1.31.3	«		»		-
			1.31.3			-
						-
1.31.3					1 1,5	.

2.2.35. 1.31.1—1.31.3

2.3.

2.3.1.

2.3.2. 2.1 « »

2.1

2.1 350x350

2.1

150 300 ,

7.13

50 100

2.3.3. 2.2 « »
2.1.

2.1,

2.2

2.4,

7.1.1 7.1.2,

2.4 2.5.

2.2

2.4 2.5,

— 7.1.1.

2.3.4. 2.3.1 « »

», 2.3.2 2.3.3 «

2.1,

2.3.2 2.3.3

2.3.1—2.3.3

150 300

2.3.1—2.3.3
7.1.1.

2.3.5. 2.4 « »

7.13 —

2.4

2.1 2.3.1—2.3.3

2.4

2.4

7.13.

2.4

2.4

7.1.1 7.1.2

150 300

2.4 2.5.

(2.3.6. 2.5 « , . 1).

7.13 —

2.5

. 2.3.5

2.4,

2.5

2.5

50

10

2.4

2.5

7.1.2

2.5

2.3.7. 2.3.1—2.3.3, 2.4, 2.5

2.1

7.13,

2.2.

2.3.8.

2.1, 2.4, 2.5

2.3.9.

2.6 «

»

2.3.10.

2.7 «

»

2.3.11.

2.6 2.7

(

),

2.6 2.7

6

2.6 2.7

2.6

7.1.1

1.18.

2.4.

2.4.1.

2.4.2.

2.4.3.

3.1 «

»

3.1

5.10.1;

3.1

7.14.

3.1

3.1

3.1

3.1

7.1.1.

7.3 7.4.

2.4.4. 3.2 « »

2.4.5. 3.3 « »

2.4.6. 3.4 « » (3,5 ())

3.4

2.4.7. 3.5 « » , 3.6 « » — , 3.7 « » — , 3.8 « » () , 3.9 « » —

2.4.6, 2.4.7. (, . 1).

2.4.8. 3.2—3.9 , 7.3.1—7.3.3.

2.4.9. 3.10 « » (, , ,) ,

2.4.10. 3.11 « » (, . .)) ,

2.4.11. 3.12 « » ,

3.12 ,

2.4.12. 3.13 « » () , 5 . 3.13, 0,2—0,4 , 0,3 0,4 . 3.13

2.4.13. 3.14 « » () , (, 3.14, 0,2 . 3,5 .

3.14

2.4.14. 3.15 « »
(,), ()

2.4.15. 3.11—3.15 7.1.1.

2.4.16. 3.16 « »
(, .).

2.4.17. 3.17.1 « »
().

2.4.18. 3.17.2 « »

2.4.19. 3.18.1 « » 3.18.2 « »
4.1.1—4.1.6

5.8.1, 5.8.2.

2.4.20. 3.19 « »

3.19

2.4.21. 3.18.2 3.19

2.4.22. 3.20 « » 3.22 « »
30 / ,

3.20 3.22 3,5 .

3.20 (. . 1);

(, . 1).
2.4.23. 3.24 « »

20 /

3.24,

20 /
100 150 .

5.22,

150 .

2.4.24. 3.21 « », 3.23 «
 » 3.25 « »
 3.20, 3.22, 3.24, -
 -
 3.21, 3.23. 3.25 -
 3.20, 3.22, 3.24, -
 2.4.25. 3.26 « »
 5.22, -
 (, . 1).
 2.4.26. 3.27 « »
 2.4.27. 3.28 « », 3.29 « »
 3.30 « »
 3.29 3.30 —
 3.30 3.29 . 00
 21 . 00 . 19 . 00
 3.28—3.30
 3.27—3.30
 7.2.5 7.2.6
 (, . 1).
 2.4.28. 3.31 « »
 : 3.16, 3.20, 3.22, 3.24, 3.26—3.30.
 2.4.28 . 3.32 « »
 « ».
 3.33 « »
 « »
 1, 2.2—2.4, 3.1, 3.2, 5.2 19433.
 3.32 3.33
 (, . 1).
 2.4.29. 3.1—3.3,3.18,3.19,3.27
 3.26, 3.3, 3.28—3.30
 I II
 3.2—3.8
 (, . 1).

2.4.30. 3.16, 3.20, 3.22, 3.24, 3.26—3.30

3.21, 3.23 3.25 (3.24) 7.2.1; 3.24 7.2.1. -

3.27—3.30 — 7.2.3 (3.27) 1.4, 7.2.2. 3.28— 3.27—3.30 1.10,

2.5. 2.5.1. 2.5.2. -

2.5.3. 4.1.1 « », 4.1.2 « », 4.1.3 « », 4.1.4 « », 4.1.5 « », 4.1.6 « » 4.1.3, 4.1.5, 4.1.6 — 4.1.1—4.1.6 -

4.1.3 4.1.5, 3.18.1, (, 1). 4.1.1, 2.5.4. 4.1.2 4.1.4 , -

2.5.5. 4.1.1 4.1.1 1.1 1.3, 4.1.1 -

2.5.6. 4.2.1 « », 4.2.2 « », 4.2.3 « (-) , () 4.2.1 4.2.2 - -

1:10, 1:20 1:50 40, 60 60 / -

2.5.7. 4.3 « » () 4.3 () -

2.5.8.	4.4 «	»	-
			3,5 .
	. 4.4		-
		7.3.1—7.3.3.	
(1).	
2.5.9.	4.5 «	»	-
—			-
	1.1,	4.5	7.14
	4.5		
2.5.10.	4.6 «	»	-
			-
	4.6		
2.5.11.	4.7 «	»	-
			-
2.5.12.	4.8 «	»	-
		4.7.	
2.5.13.	4.9.1—4.9.3 «	»	-
(.Ns 1).	«
2.6.		-	».
2.6.1.		-	-
			-
2.6.2.	5.1 «	»	-
		«	».
	5.1		
	5.1	7.1.1	
		, 7.1.3	7.1.4 —
	5.1		
2.6.3.	5.2 «	»	-
			-
	5.2		
		7.1.1	400 1000
2.6.4.	5.3 «	»	-
			-
	5.3	:	
-	7.1.1 —		5.3,
		;	
-	7.1.3	7.1.4 —	
	5.3;		
-		7.3.1—7.3.3 —	5.3.
			2.4 2.5, 5.3

2.6.5. 5.4 « »
, 5.3.

2.6.6. 5.5 « »

5.5

5.5

2.6.7. 5.6 « »
, 5.5.

5.6

7.1.1.

2.6.8. 5.7.1 5.7.2 « »

5.7.1 5.7.2

2.6.9. 5.8.1 « » 5.8.2 « »

»

5.8.1 5.8.2,

5.8.1 5.8.2,

5.8.2

5.8.1 5.8.2

5.8.1 5.8.2

—

5.8.1

5.8.1.

5.8.1 5.8.2

50 150

2.6.10. 5.8.1 5.8.2 4.1.1—4.1.6
5.8.3 « »

5.8.3

4.7

50 %

10.

2.6.11. 5.8.4 « »

5.8.4

2.6.12. 5.8.5 « »

50

2.6.13. 5.8.6 « » -
 5.8.4, -
 2.6.14. 5.8.7 5.8.8 « » -
 : — -
 , , -
 , 5.8.7 5.8.8 , -
 , -
 5.8.7 5.8.8 , -
 2.6.15. 5.9 « » -
 , , -
 5.9 , -
 , -
 2.6.16. 5.10.1 « » -
 , -
 ; -
 2.6.17. 5.10.2 5.10.3 « » -
 , -
 , -
 5.10.2 5.10.3 -
 5.10.4 « » -
 5.10.1. -
 2.6.15—2.6.17.(, . 1). -
 2.6.18. 5.11.1 « » 5.11.2 « » -
 , , -
 2.6.19. 5.12 « () » 5.13 « -
 » -
 5.12 5.13 -
 5.12 5.13 , -
 , -
 , 5.12 3,0 . -
 , 5.12 7.2.1, -
 . 25869. -
 (, . 1).

. 16 23457-86

2.6.20. 5.14 « » -

2.6.21. 5.15 « » ,

5.15 7.6.1—7.6.9 -

2.6.22. 5.16.1 5.16.2 « »

5.16.1 , 5.16.2 — -

5.16.1 ,

1.14 5.16.1 5.16.2 ,

5.16.2 , 5.16.1 — -

5.16.1 5.16.2, 3.2.17. -

5.16.1 5.16.2. -

5.16.1 5.16.2 -

2.6.23. 5.17.1, 5.17.2 « » 5.17.3, 5.17.4 « -

» -

2.6.24. 5.18 « » , ^ -

5.18 — ,

2.6.25. 5.19.1—5.19.3 « » ,

5.19.1 , 5.19.2 5.19.3 — -

5.19.1—5.19.3 ,

3.1 3.2. -

2.6.26. 5.20.1, 5.20.2 « » -

5.20.1 ,

3.11.—3.15. -

5.31 -

2.6.27. 5.20.1 300 -

50 — 800 -

2.6.28. 5.20.2 -

5.20.2 , — 100 -

50 — -

5.20.2 , 5.20.1 (-

), , 5.20.2 -

300 -

50 — -

800 , -

2.6.29. 5.20.3 « » , , -
 , , -
 5.20.3 50 100 , -
 — 150 300
 2.6.30. 5.21.1 « » 5.21.2 « » -
 5.21.1 5.21.2 -
 , , , 5.21.1 5.21.2 -
 . 5.21.2 -
 (5.20.1, 5.20.2),
 . 2.6.27. 5.21.2 -
 2.6.31. 5.22 « » 5.23 « » -
 (,), , 5.23
 , , 5.22,
 2.6.32. 5.24 « » 5.25 « » -
 , , , , 5.25
 , , 5.24,
 2.6.33. 5.26 « » -
 , , , , -
 2.6.34. 5.27 « » -
 , , , , -
 , — 40 , 5.27
 , , 5.20.1, -
 2.6.35. 5.28 « » 1 .
 5.28, 60°.
 , , 5.28
 5.28
 2.6.36. 5.29.1 5.29.2 « » 5.29.1
 (), 15—20 , 5.29.2 —
 2.6.37. 5.30.1—5.30.3 « » -
 , ,

5.30.1—5.30.3
 5.30.1—5.30.3
 100 150
 2.6.38. 5.31 « »
 5.31 150 300
 50 100
 2.6.39. 5.32.1—5.32.3 « »
 5.32.2 5.32.3
 5.32.1—5.32.3
 2.6.40. 5.33 « - »
 (),
 5.33
 5.33 (1.12),
 . 3.2.14.
 5.33 1.12.
 (, 1).
 2.6.41. 5.34.1 5.34.2 « »
 5.34.1 7.1.1 50 100
 , 500
 5.34.2 7.1.1 50
 100
 2.6.42. 5.35 « »
 5.8.7 5.8.8
 2.6.43. 5.36 « »
 5.35.
 2.6.44. 5.37 « »
 5.35,
 2.6.45. 5.38 « »
 «
 »,
 2.6.46. 5.39 « »
 5.38 5.38,
 —
 2.6.45, 2.6.46. (, 1).
 2.7.
 2.7.1. 6.1 « », 6.2 « », 6.3 « -
 », 6.4 « », 6.5 « », -
 6.6 « », 6.7 « », 6.8 « », 6.9 « », 6.10 « -
 », 6.11 « », 6.12 « » -

60—80, 15—20 400—800 , , , 60—80 15—
20 , , , ,
100—150 ().
6.4
7.1.1, 7.1.3 7.1.4.
(, . 1).
2.8. ()
2.8.1. -
7.2.2—7.2.4, 7.13.
5.15,
2.8.2. 7.1.1 « » -
, , -
. 2.2.2,
5.8.1, 5.8.2, 5.20.3, 5.30.1—5.31 .
2.8.3. 7.1.2 « » 2.4, -
2.5.
2.8.4. 7.1.3 7.1.4 « »
5.1, 5.3, 5.15
5.16, 5.17
2.8.5. 7.2.1 « » :
1.12—1.17, 1.21, 1.23, 1.25—1.30
; ,
3.16, 3.20, 3.22, 3.24, 3.26 .
2.4.30;
5.15, 7.6.1 —
7.6.9, 5.18, , ,
7.2.1, -
5.15, 7.6.1—7.6.9;
- 5.12 ,
2.8.6. 7.2.2—7.2.6 « » 3.27—3.30:
- 7.2.2 — , -
; ,
- 7.2.3 — ;
- 7.2.4 — ;
- 7.2.5 7.2.6 — () ,
7.2.2—7.2.4 ,
() , -
2.8.7. 7.3.1—7.3.3 « » 3.2—3.9, -
4.4, 5.3, ,
7.3.1 7.3.2 5.15
,

	2.8.8.	7.4.1—7.4.8 «	»	
	(,	1).	
	2.8.9.	7.5.1 «	,	», 7.5.2 «
7.5.3	«	»	,	»
	7.5.4	«	»	,
	7.5.5—7.5.7	«	»	-
	2.8.10.	7.6.1—7.6.9 «	»	-
	5.15			
	7.6.1	,		
			7.6.2—7.6.9	
	2.8.11.	7.7 «	»	5.15
	2.8.12.	7.8 «	»	5.1, 5.3, 5.15, 6.1, 6.2
6.11	(,	1).	
	2.8.13.	7.9 «	»	-
	5.15			
	2.8.14.	7.10 «	»	5.15
6.11				
	2.8.15.	7.11 «	»	-
	(,	1).	
	2.8.16.	7.12 «	»	1.23
	2.8.17.	7.13 «	»	2.1, 2.4
2.5				
	2.8.18.	7.14 «	»	-
	2.8.19.	7.15 «	»	1.20, 5.16.1 5.16.2,
	2.8.20.	7.16 «	»	1.15, 3.20, 3.22
3.24				
	2.8.21.	7.17 «	»	5.15
	()	
	2.8.22.	7.18 «	»	,
	«	».		
	2.8.21, 2.8.22. (,	1).	
	2.8.23.	7.19 «	»	3.32
	()		
	(,	1).	
		19433.		

3.

3.1.

3.1.1.

3.1.2.

2.

, , -
3,0 ; -
, 2,75

3.1.3.

3.1.4.

3.2.

3.2.1.

3.2.2.

6

1000 / *

3.2.3.

1.1

1.

()

** (A_t)

(. 1),

(. 1);

50 ,

. 3.

;

20 (40) ***

1.12, 1.13

50 /

(. 3, 4, 9);

1.12

100

1.12;

0,3

(, , .),

1:20 (1:50) ()

).

1.1

20 (40)

(. 6);

(*)

/ (/)

/ (/) —

** (. 1),

60 /

— 60 / .

3000 / .

	10-15	15-20	20-30	30-50	50
	1,4	1,3	1,2	1,1	1,0

2. -

20 (40) 1.12 1.13 (. 4, 5);

(. 12).

3. (

4. .) (. 7, 13). (. 8).

2,5x7,5 3,0 10,0 — —

2,5x5,0 3,0x7,0 .

5. 6,5 5.1 « » (. 13). 0,2

3.2.2, 3.2.3. (. 1).

3.2.4. 1.2 ()

5.1 « ». 0,2

3.2.5. 1.3 ()

(. 4, 5).

3.2.6. 1.4 ,

0,1

(. 8).

3.2.7. 1.5 : (. 1—3, 5, 6, 8, 9, 11, 13),

. 3.2.3 3.2.13;

(. 4—6, 9, 10—12), . 3.2.3 3.2.13.

3.2.8. 1.6 ()

1.1 1.11, (. 1—3, 5, 6)

(. 4, 5, 9) 50 (100)

3.2.9. 1.7

(. 3, 4, 9, 12).

3.2.10. 1.8 (. 10). 0,4

0,2

3.2.11. 1.9 () :

(. 11);

- () ,

3.2.12. 1.10 (. 8). , 0,1

3.2.13. 1.11 () -

1.11, ,

1.11 (. 1,2). -

1.11 , 3000 / 20 (40)

100 1.12, -

1.11 (. 5). ,

1.11, : ,

- 50 , 30 . 1.11 ,

- ;

- ;

- , , 1.1 —1.3 -

(. 5, 8, 9, 12, 13). -

1.6, ,

0,9 0,3 .

3.2.14. 1.12 (-) -

2.5 « », ,

(. 3—5, 12). -

- 10 -

3 — 5 1 -

3. 5 -

(. 5). , — 10

3.2.15. 1.13 2.4 « » (. 9). -

3.2.16. 1.12 1.13 (. 3,9). -

1.12 1.13 (1.12 — 1 , -

3.2.17. 1.14) . -

1 500 , 4 . -

1.14.1 1.14.2
— 1.14.2 (. 3). 6 1.14.1 1.14.2 1.14.1, 6
1.14.3
3.2.18. (. 4). 1.15
(. 9). , 1.15,
3.2.19. 1.16.1—1.16.3
1.16.1 , 1.16.2 —
(. 10) 1.16.3 — (. 9).
3.2.20. 1.17 1.16.1—1.16.3 .7.
1.17 , 30
(. 1).
3.2.21. 1.18 (. 4, 9, 10, 12). 20 30 .
() 1.1,
3.2.22. 1.19 1.6 , 1.1 1.11, (. 3.2.3
3.2.13, . 1, 2, 5, 6, 9). 15, 30, 45 . . (30, 60, 90 . .). ()
3.2.23. 1.20 1.13
2 10 (10 25 , . 9). 1.20 1.13
3.2.24. 1.21 1.12,
2.5 « », 1.21 1.12 2 10 (10 25 ,
. 3).
3.2.25. 1.22 1.18
1.22 ,
« » ,
3.2.26. 1.22 1.23 1,0 1.18 (. 10).
(. 12). 5.9

1.23 (. 13). -

1.23 10

1.23 20 — .

1.23 50 200 1.23 200 .

(. 1).

3.2.27. -

10 1.1, 1.3—1.7, 1.9—1.11,1.17, 1.16.1—1.16.3

3.2.28. — 8 . -

13508 (1,6 (4) . -

13508. -

3.3. -

3.3.1 , , , , -

3.3.2. 2.1 1,0

(. 14—17). -

3.3.3. 2.2 0,5 , — 2,0 (. 17). -

5,0 .

(. 14—16). 2.2 , -

3.3.4. 2.1 2.2 . -

3.3.5. 2.3 (. 18). ,

2.1—2.3 , -

3.3.6. 2.4 , , , . -

(. 18). 2.4 . -

3.3.7. 2.5 () , 50 ,

(. 18). 3.3.7 (. 18). -

3.3.8. 2.6 2.4—2.6, -

— , , . -

-

-

-

3.3.9. 2.7 50 ,
 (. 17, 18).
 2.7
 — 0,2 0,4 , — 0,5 1,0 (1,0 2,0) .

4.

4.1. , , 25695 (. 3).

4.2. -

4.3. 1 -

4.3.1. .1, .1. -

4.3.2. T.l.n, . 1. , . 1. -

4.4. T.l.n, . 1. . 2 -

4.5. 1 2 300 (-

II)

-
 -
 -

1 2

300 200

III

1 2

200 (

I)

4.3.1—4.5. (, . 1).

4.6. 1 2 -

4.7. 3 -

1

4.8. 4 -

4.9. 5 -

1 2.

4.10. 6 -
 , , ,

4.11. 7

4.12. 8
 , . . .

4.13. 1 2 1 2.

4.14. 1, 2
 1. 8 ()
 .4.

4

()	()		-
1	1	750 670 580 500 410 380	75 100 125 150 175 190
2	1	900 800 700 600 500 400	75 100 125 150 175 200
2	2	900 825 750 675 600 525 480	100 125 150 175 200 225 240

2. 8 ()

:
 - 600 / (1000 /) -
 ;
 - 150 ,
 8 . 10 . . 1

2 70 % .
 3. 1 2
 80 % .

4. 12 -
 (, , , , -
 , , , , -
) . 1 2 80 % . -
 4.15. , , -
 1 9 (3) , , -
 , , -
 50 / . , -
 4.16. 1, 2, 9 (3) - -
 . 4.14 4.15, - -
 4.15, 4.16. (, 1).
 4.17. 4 :
 - 500 /
 ;
 - 500 / ;
 - ;
 - ;
 4.18. 6 10 .
 - ,
 (, . 1).
 4.19. 7 :
 - , , -
 - , , -
 50 % 1 2 . 4.14. -
 4.20. ,
 4.21. (. 19).
 (3, 9) -
 100 ,
 1.8 « » .
 . 1 . , . 1 , , . 1 .
 120 . ,
 3
 » 1.12 « - » 5.33 « -
 .
 9
 50 .
 (, . 1).

4.22.

4.23.
(. . 19)

- (3 9):
 — 5,0 6,0 ;
 — 2,0 3,0 ;
 - 3 9 — 1,5 2,0 ;
 - — 2,0 2,5 .

1, 2

(. . 1).

4.24.
, 0,5 2,0 (. . 19).

5,0 .

4.25.

, , (. 20).
 10,0
 3,0
 5,0 1,0 3.

1,0 (. . 20).

4.26.

1,0

4.27.

. 5:

— ;
 — ;
 — ;
 , ;
 — ;
 ;
 — ;
 — ;
 — ;
 — ;
 — ;
 — ;
 — ;

									3	
.1, .8		1 —	— 6	— 1	— 2	3	—	— 4	— 5	— —
. »	« -	1 —	— —	— —	— —	— —	— 1	— —	— —	— 2
.1.		— —	— —	1 —	2 —	3 1	— —	4 2	5 3	— —
. « »		1 —	— —	— —	— —	— —	— —	— 1	— 2	— —
.1.		1 —	— —	— 1	— 2	— 3	— —	— 4	— 5	— —
T.l.r		—	1	—	—	—	—	—	—	—
.2 « »		1*	2 1*	—	—	—	—	—	—	—
.2 » « »	« -	1	— 1	—	— ~	—	— -	—	—	—
.2 » « »	« - -	—	3 1**	1	2	—	—	—	—	—
.2 « »	« -	1 —	— 2	— 1	—	—	—	—	—	—
« . . . » « »		1								
.3.				1						
.4, .4.	. . 4.30									
.5		1	2							
.6, .6. , .7, .10		1-4								
.9		1								

* « ».

**

*4

(, . 1).

.2

7

4.28. 2 -
 () ,
 2 -
 ,
 4.29. 3 400 (. . 19). -
 .1. . , .1. . -
 3 9, -
 0,4 1,5 . 3
 ,
 10807.
 200 .
 (, . 1).
 4.30. 4 -
 , -
 4.31. -
 , -
 4.32. 1, 2 8 -
 , -
 3 . 4.25. -
 . , . 1.
 .
 2,
 (, . 1).
 4.33. (-
 4), -
 , -
 4.34. -
 :
 - 1-3 - - - -
 - ... - - - : - - -
 - ..., - - - - - -
 - 4, 8 - - -
 - ;
 - 5 - - -
 - ;
 - 6, 7 10 - -
 - ;
 - 9 - -
 - ;
 - - -
 4.35. -
 1-3, 8, 9 -
 3 -
 , -
 , -
 , -
 , -
 , -

4.36. T.I.n, . 1. , . 1.
(,)
)

4.37. 1—3, 9

4.35—4.37. (, . 1).
4.12 . 9

4.126. 4.5,
10

4.12 , 4.126. (, . 1).

5.

5.1.

5.1.1. : -

- — , , -

, , , , -

0,75—0,8 ; -

, .). 0,8—1,5 . (, , -

5.1.2. : , -

0,75—0,8 .

0,15—0,2 .

5.2.

5.2.1. : -

- , , ; -

3 , — 18

- ; , -

. 5.2.2; . 6.

	/	, . / ,	
		3-4	5-6
		>15	>20
		>10	>15
		>20	>30
		>15	>25

1. ;
 2. ;
 5—6 ;
 -
 .7

1:3 ,

7

	, %	, , ,	
		500	2000
600 () -	40	4,0	3,0
600 () -	40	3,5	2,5
600 () -	40		
50 %<	—		
600 () -	40	3,0	2,0

1:4 2000 ./ 1:3 —
 - 2000 ./ ;
 -);
 - 2 , 25 ,
 , 2000 ./ 15
 - 2000 ./ ;
 - 10 , - ,
 4 ,
 2000 ./ . 1).
 (5.2.2. :
 - 1 ;
 - — ;
 - — , ,
 - 1 *
 (.21, .8);
 * .8.

. 34 23457-86

- — 0,25
 (. 22); — 0,5

1

. 23.

5.2.3.

. 8 9,

(. 21, 23).

8

				600		
				600	600	
1	4-6	3,75 3,5	1,4 1,25	2,5 5	2, 3, 5 2	4, 6 4
	2-3	3,75 3,5	1,4 1,25	2, 3, 5 2, 5	2, 3, 5 2, 3, 5	4, 6 4, 6
	2	2,5	1,25 —	5, 6 8	6	6
	2	2,0	1,25 —	9 8	— 7	— 8

9

/			
	3	4	5-6
	10	11 (1,5)	11 (1,5)
	10	10	1,5

14—2—341—78;

- 1—
- 2—
- 3—
- 4—
- 5—
- 6—

- 11 -1 (26804);
- 11 -2 (26804);
- 11 -3 (26804);
- 11 -4 (26804);
- (

503—0—17);
 (

503—0—17);

- 7—
- 503-0-17);
- 8—
- 503-0-17);

1,25 (

2,5 (

9— (503—0—17);
 10— ;
 11— .9 .
 600
 II , , I
 , , -
 , ,
 2,5 .
 (, . 1).
 5.2.4. -
 12—16 .
 20:1. ,
 5.2.5. ;
 - 1 -
 - -
 20 ;
 - -
 100 / ;
 - 50
 1000 / ,
 750 / .
 (, . 1).
 5.2.6. :
 - 0,3 (-
 -);
 - , , -
 1 -
 0,5 .
 5.3.
 5.3.1. :
 - ()
 1000 / — , . 10 (. 24)

	1 ₀					l ₀₁			
			≥2					h	
100	5	8	17	34	2000	25	40	50	50
200	7	12	23	47	3000	30	47	50	50
300	9	15	30	50	4000	35	50	50	50
400	11	17	33	50	5000	40	50	50	50
500	12	19	37	50	6000	45	50	50	50
1000	17	27	50	50	8000	50	50	50	50

- 1 — , (.11 (.25))

R						R					
	- / ₀	- / _j					- / ₀	- / _i			
20	3	6	6	10	20	200	15	30	30	45	50
30	3	6	7	11	21	300	20	40	40	50	50
40	4	8	9	15	31	400	30	50	50	50	50
50	5	10	12	20	40	500	40	50	50	50	50
100	10	20	25	42	50	600	50	50	50	50	50

- 2 -

1000 ./ — 50 ;

- , . 11

;

50 (. 10, 11), —

:

15 1

2 , — 10 ;

;

1.5 , , 1,5 .

5.3.2. 0,35

5.3.3. 0,75 .

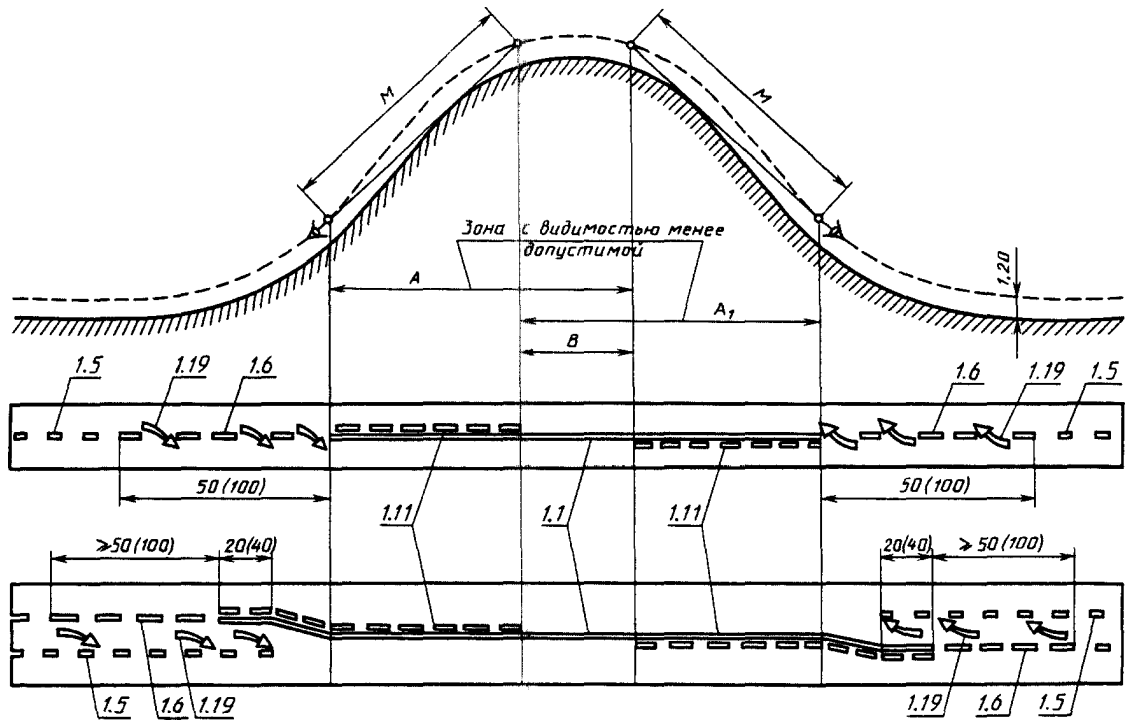
5.3.4. 1000 ./ ,

5.3.5. 10 % 20 % —

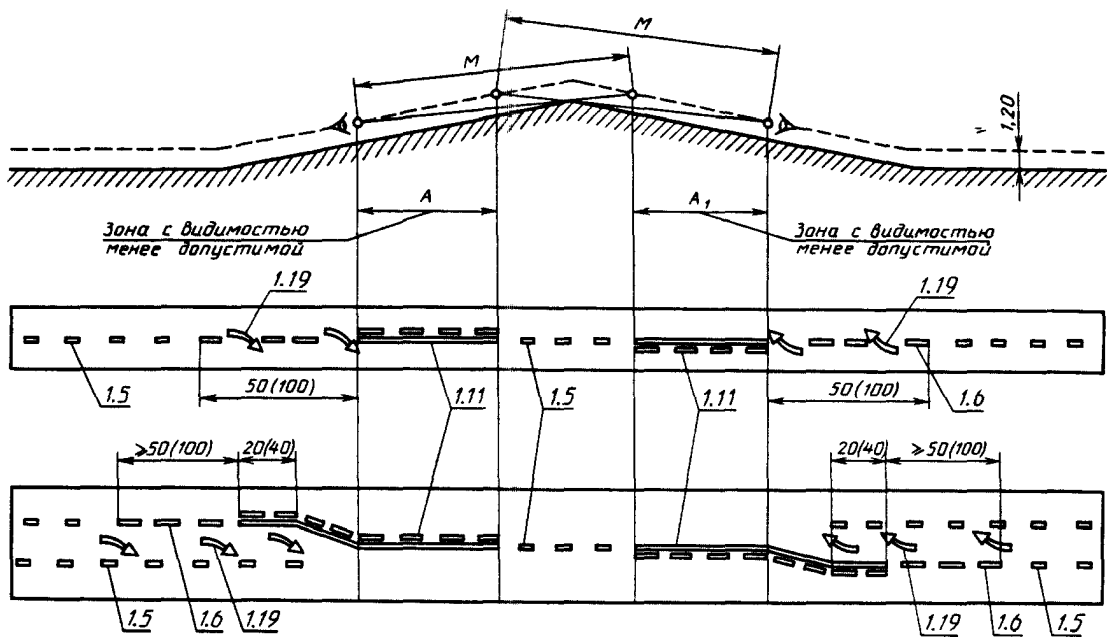
400 ./

7,5

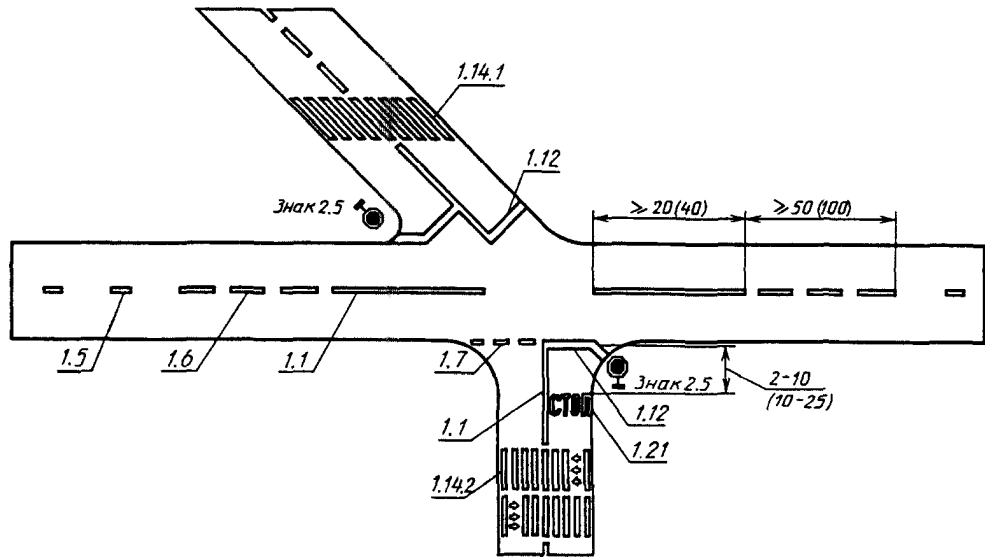
10.5 — ().



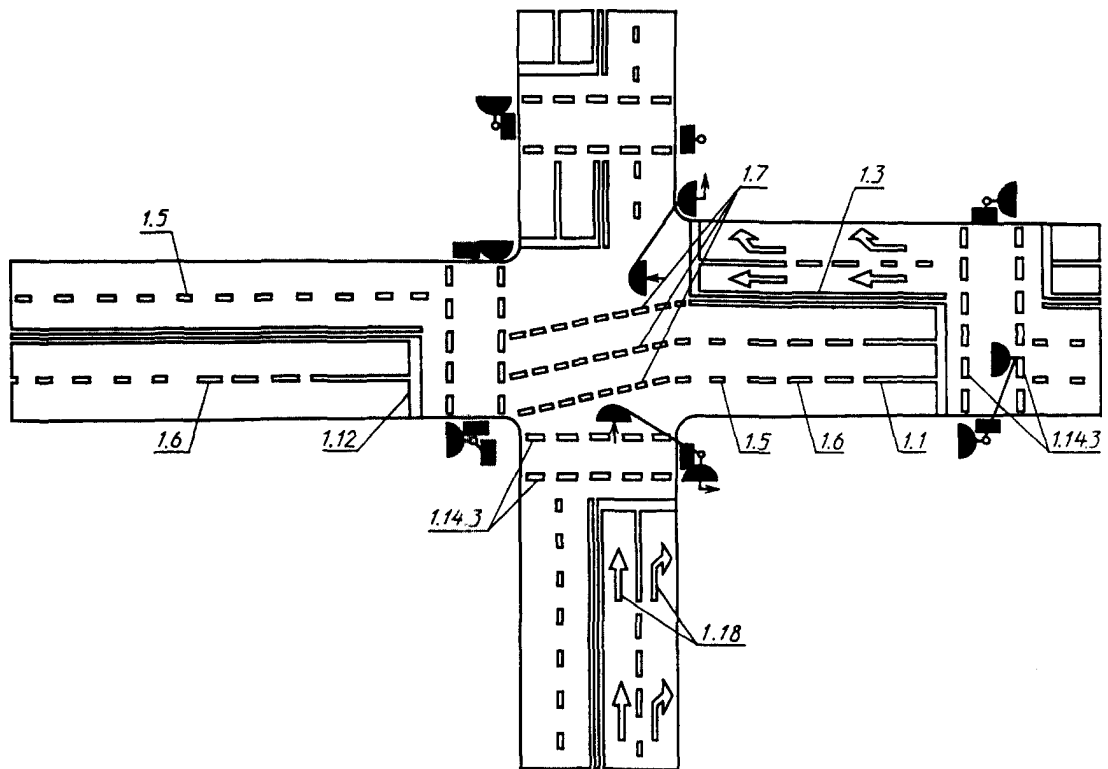
. 1



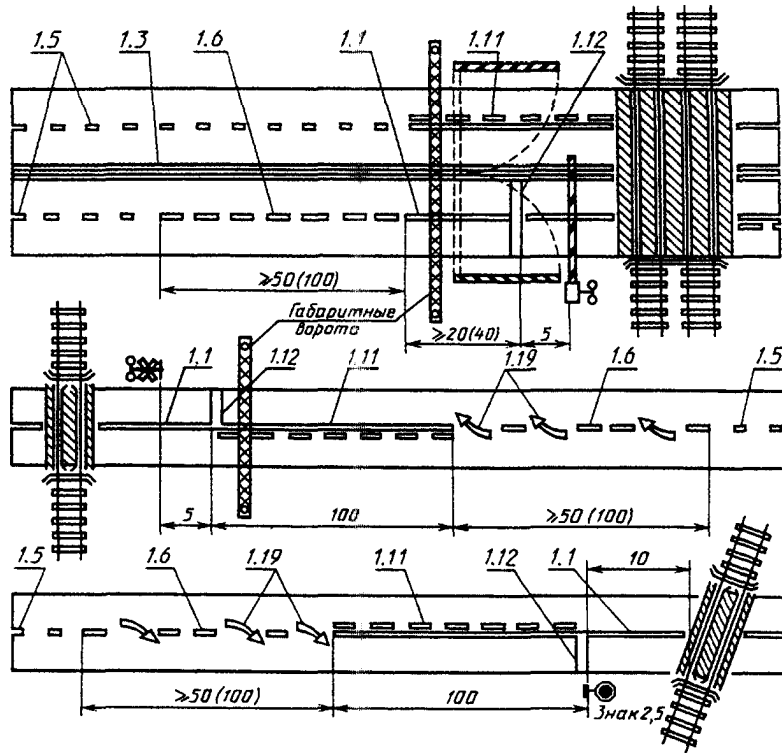
. 2



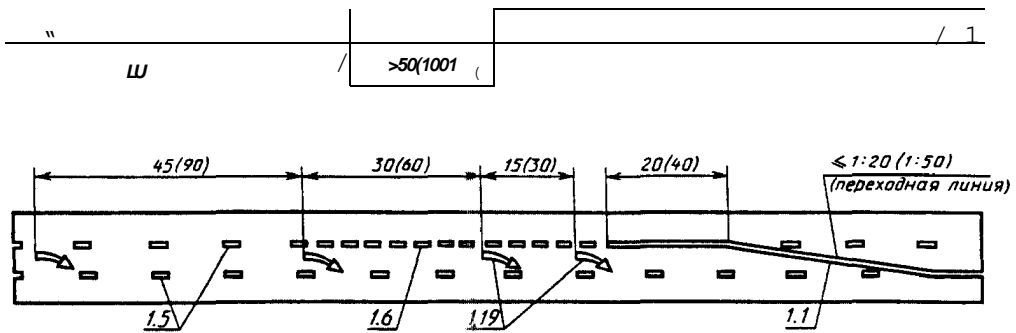
. 3



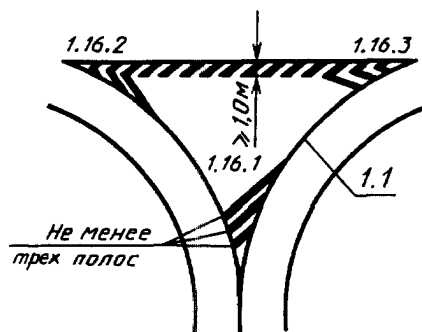
. 4

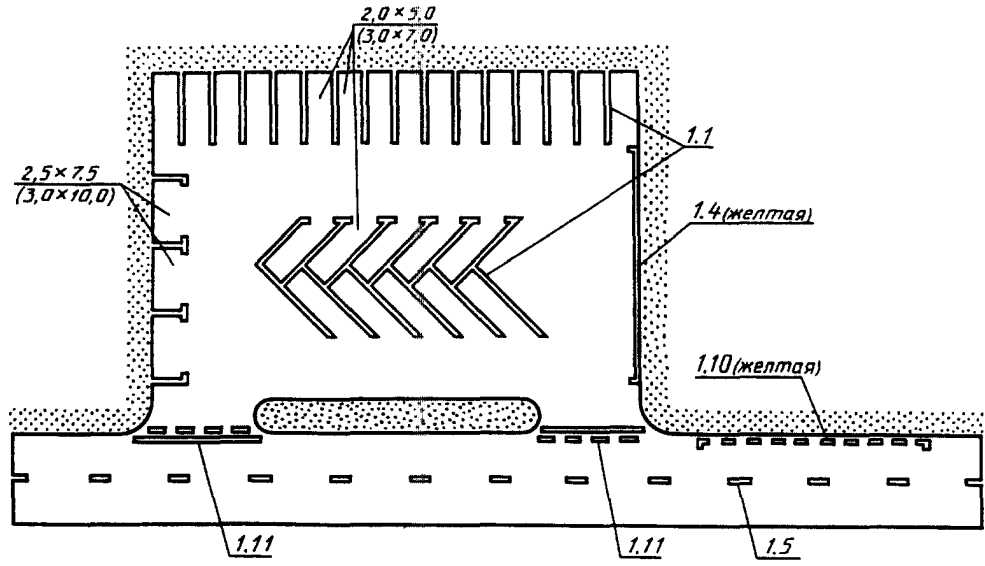


Черт. 5

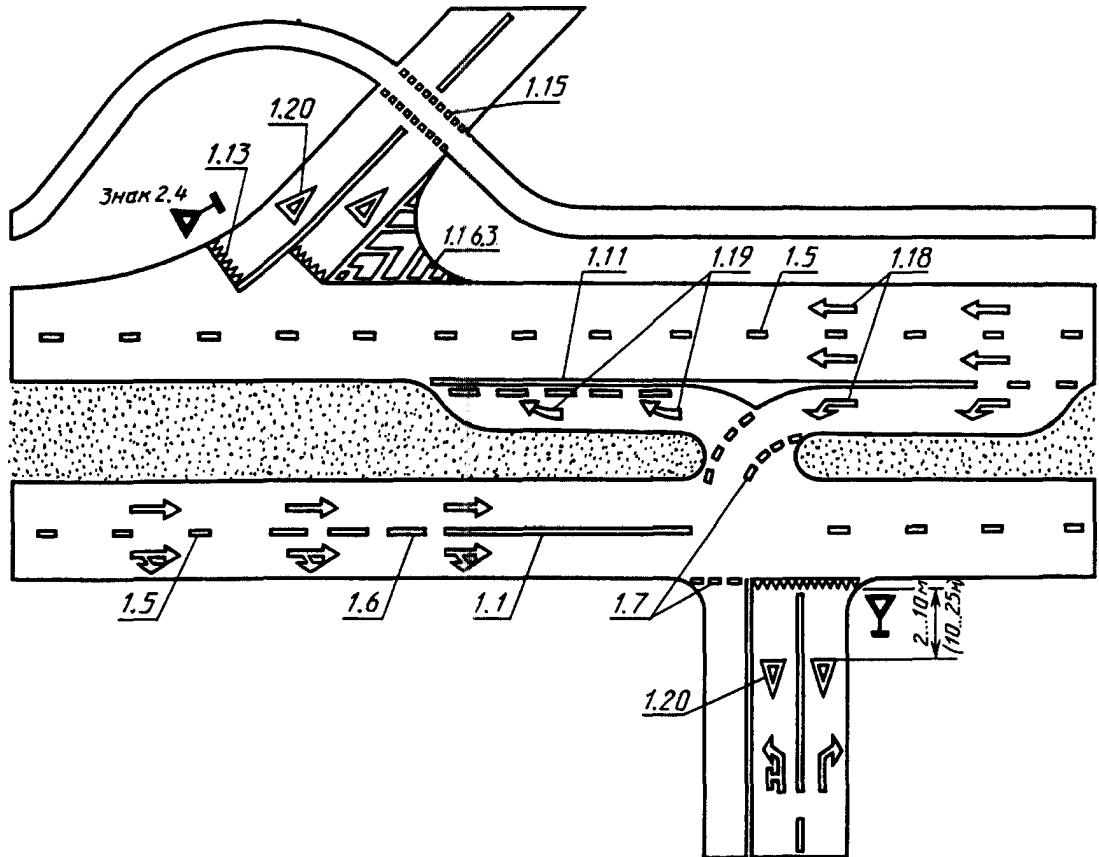


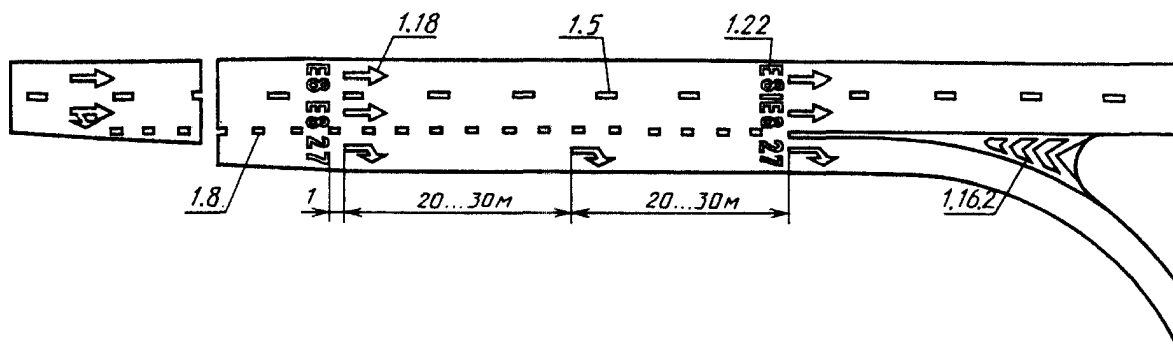
Черт. 6



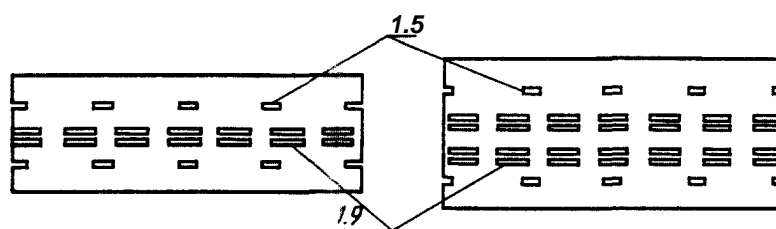


Черт. 8

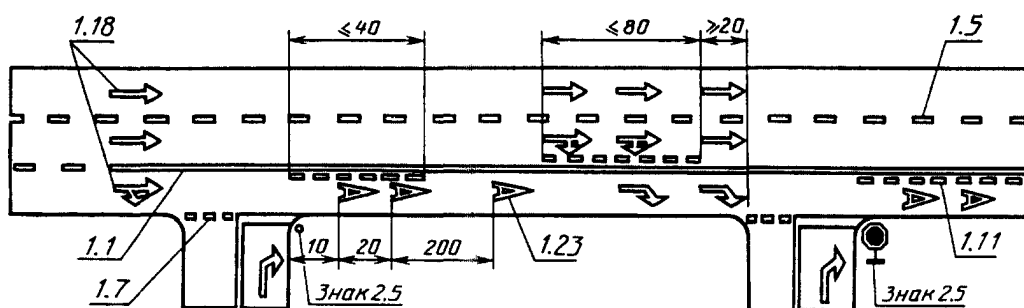




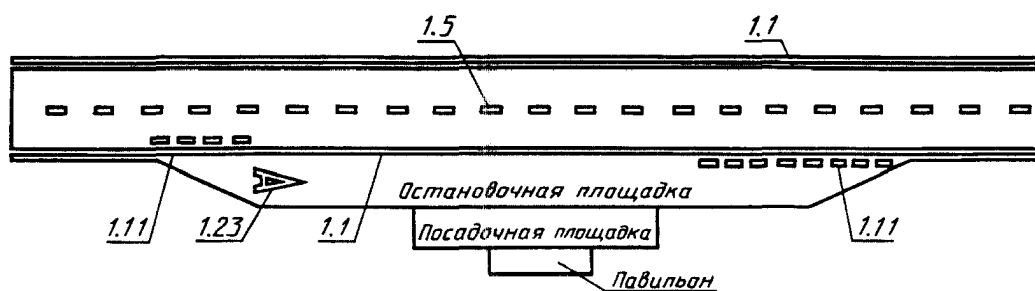
Черт. 10



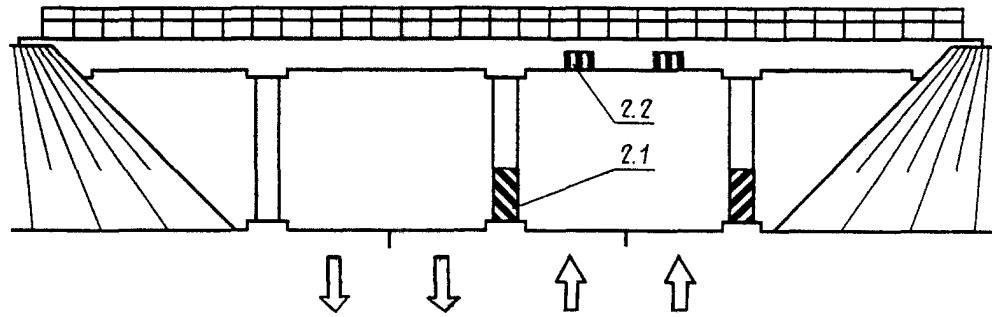
Черт. 11



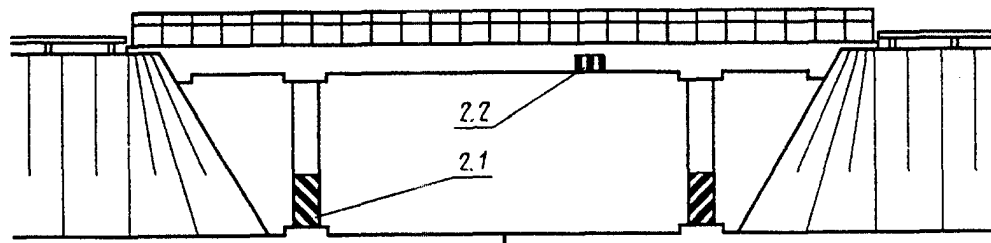
. 12



. 13

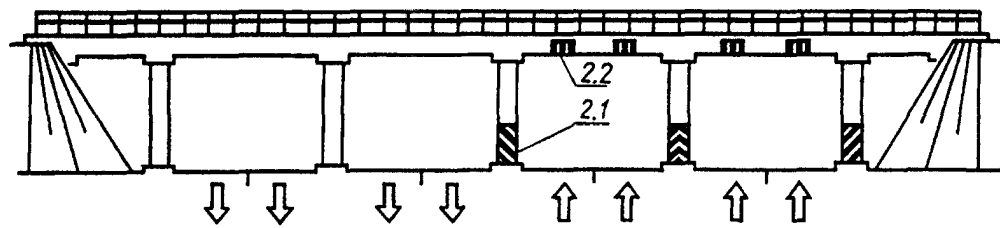


Черт. 14

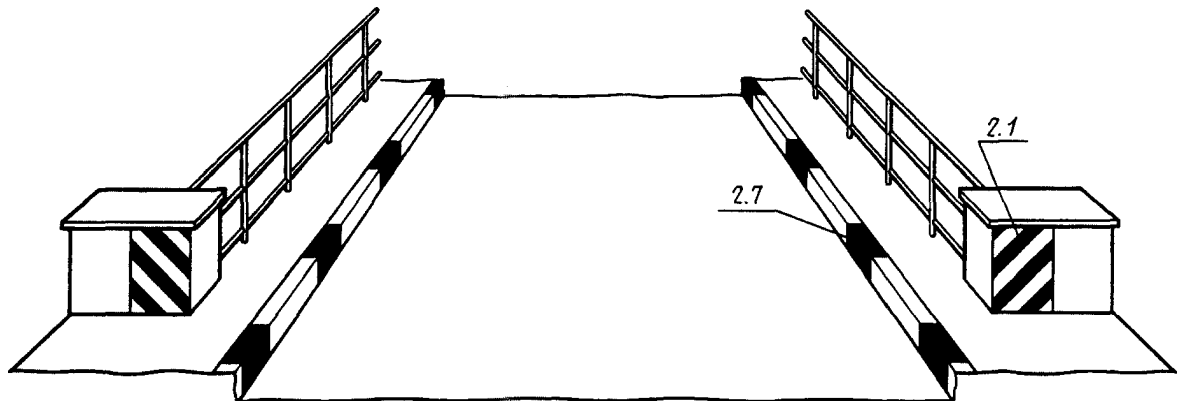


4

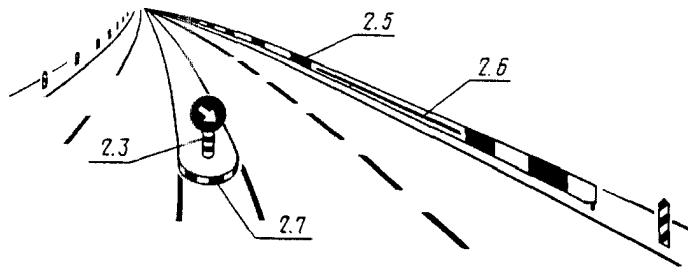
. 15



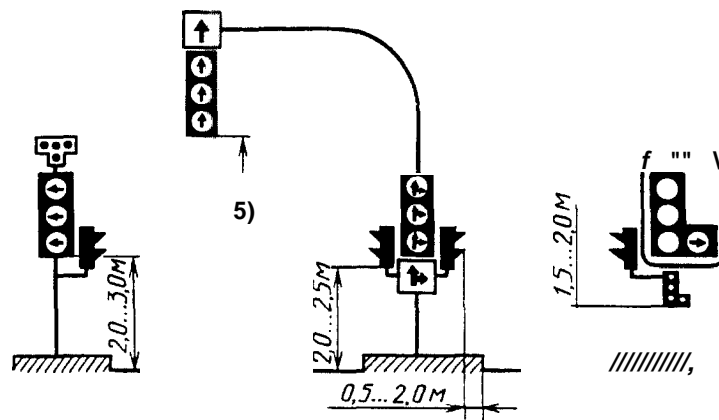
Черт. 16



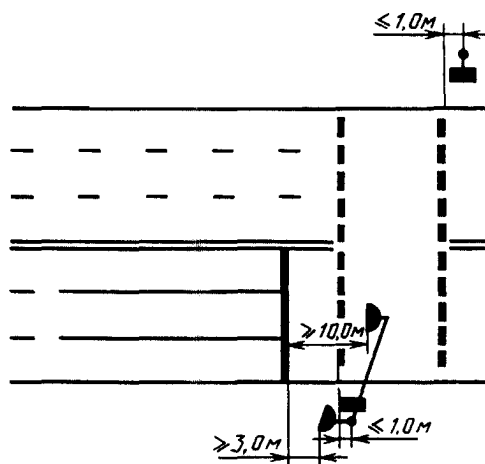
. 17



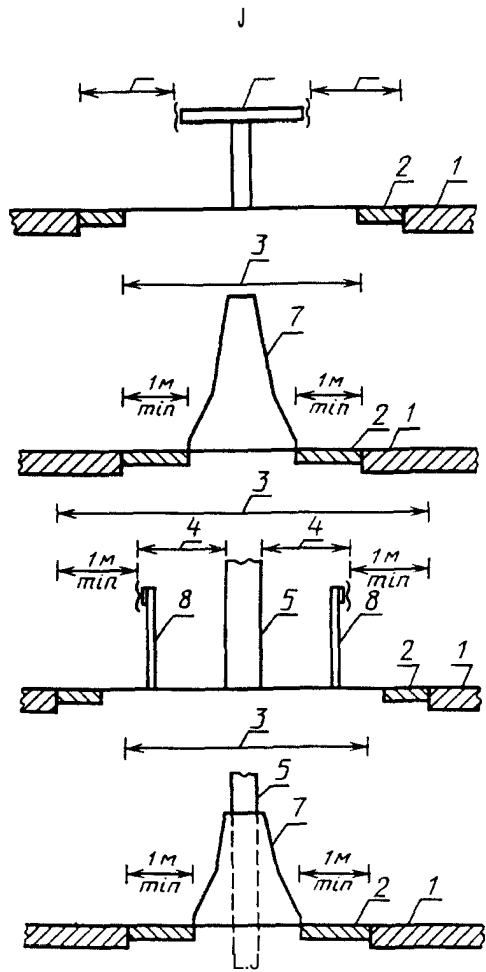
. 18



. 19



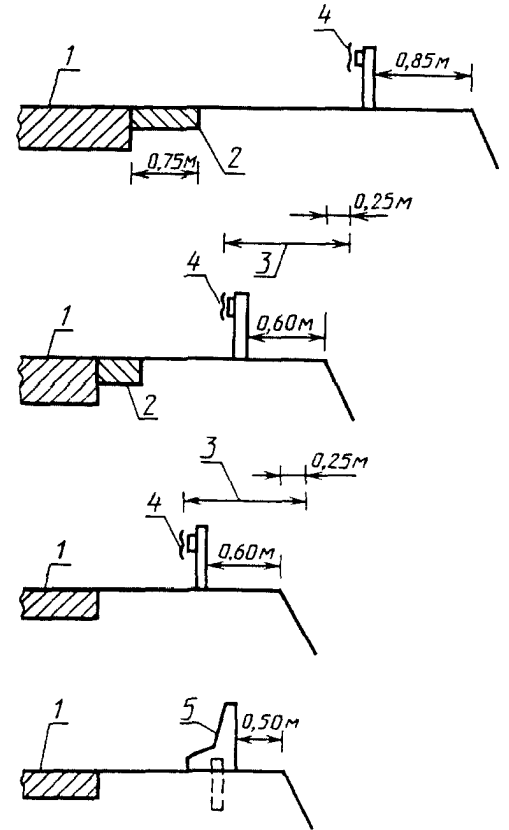
. 20



- 1 — ; 2 —
- 3 — ; 4 —
- 5 — ; 6 —
- 7 —
- 8 —

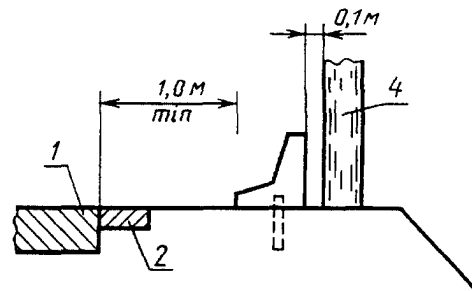
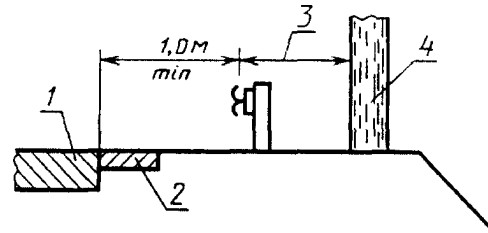
. 21

J >

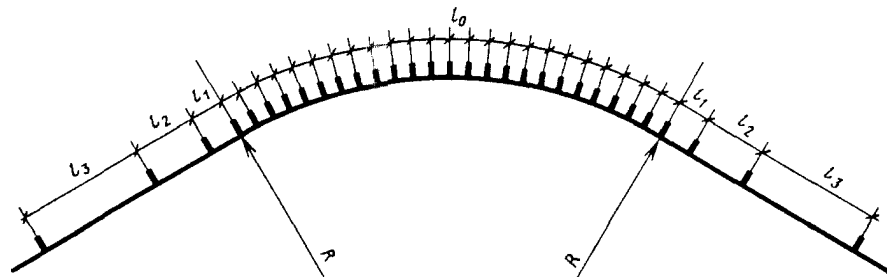


- 1 — ; 2 —
- 3 — ; 4 —
- 5 —

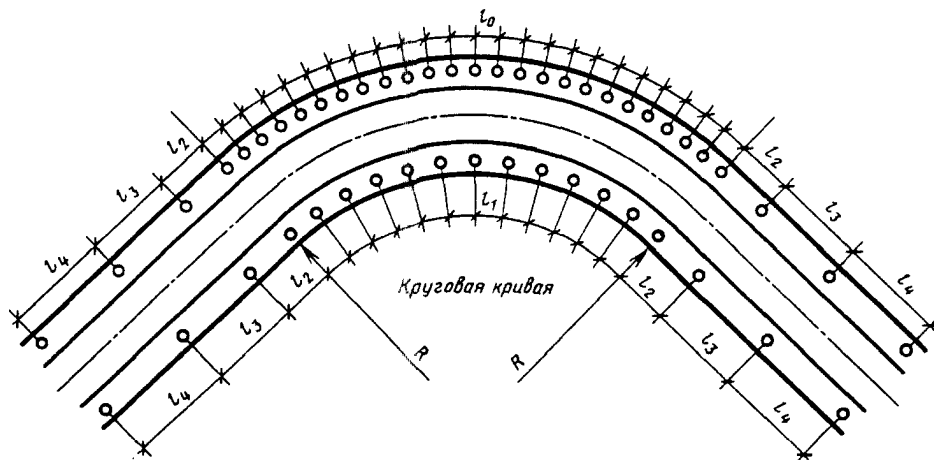
. 22



1—
; 2—
; 3—
; 4—
. 23



. 24



. 25

10807-78

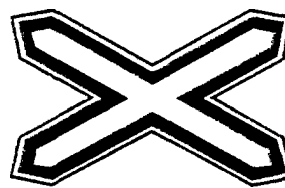
1.



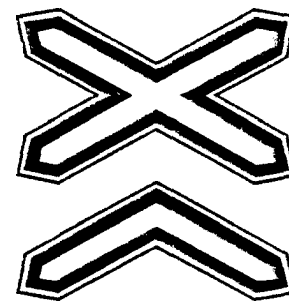
1.1



1.2



1.3.1



1.3.2



1.4.1



1.4.2



1.4.3



1.4.4



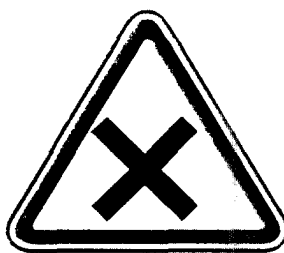
1.4.5



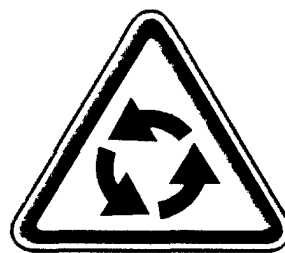
1.4.6



1.5



1.6



1.7



1.8
Светофорное
регулирование



1.9



1.10



1.11.1



1.11.2



1.12.1



1.12.2

Опасные повороты



1.13

Крутой спуск



1.14

Крутой подъем



1.15



1.16



1.17

Выброс гравия



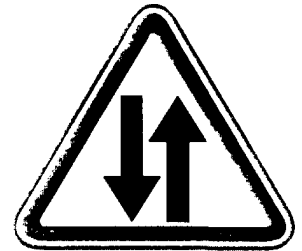
1.18.1



1.18.2



1.18.3



1.19



1.20



1.21



1.22



1.23



1.24
Перегон скота



1.25
Дикие животные



1.26
Падение камней



1.27
Боковой ветер



1.28



1.29



1.30



1.31.1

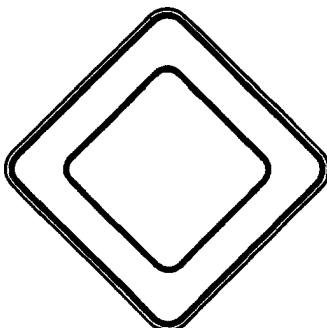


1.31.2

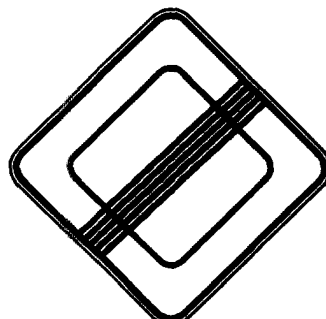


1.31.3

1.



2.1



2.2



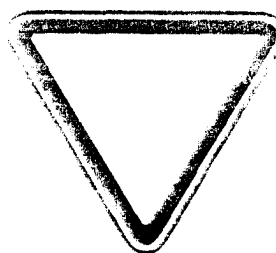
2.3.1



2.3.2



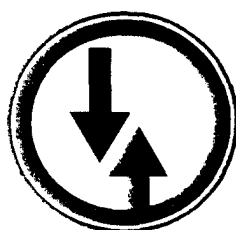
2.3.3



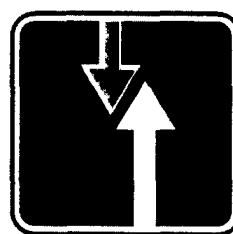
2.4



2.5

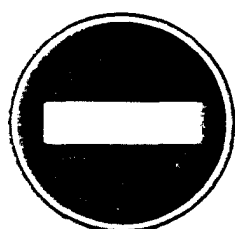


2.6

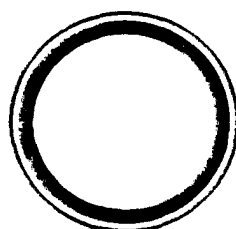


2.7

3.



3.1



3.2



3.3



3.4



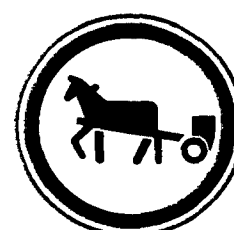
3.5



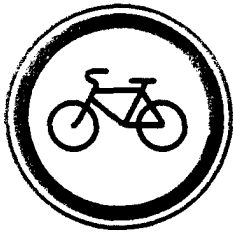
3.6



3.7



3.8



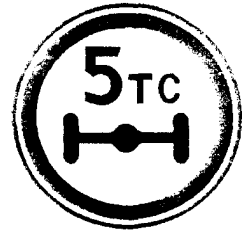
3.9



3.10



3.11



3.12



3.13



3.14



3.15



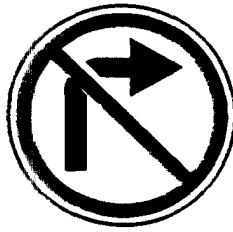
3.16



3.17.1



3.17.2



3.18.1



3.18.2



3.19



3.20



3.21



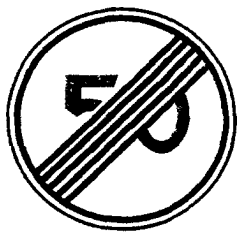
3.22



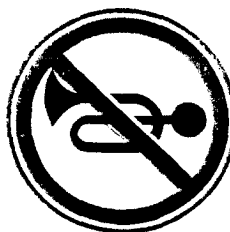
3.23



3.24



3.25



3.26



3.27



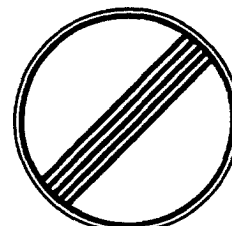
3.28



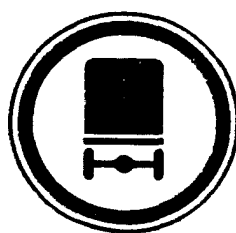
3.29



3.30



3.31

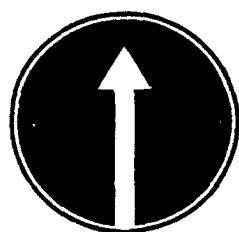


3.32

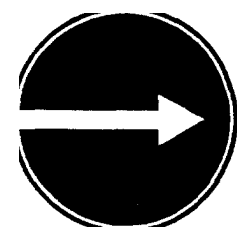


3.33

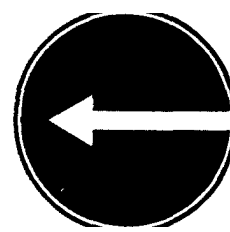
4.



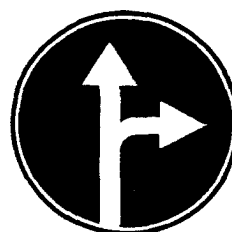
4.1.1



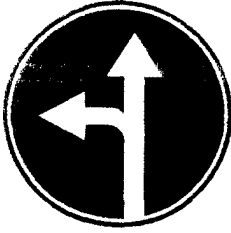
4.1.2



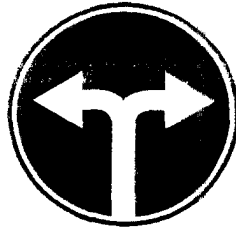
4.1.3



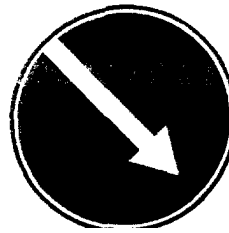
4.1.4



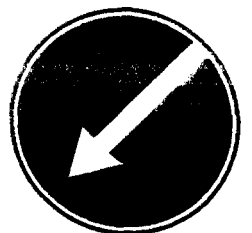
4.1.5



4.1.6



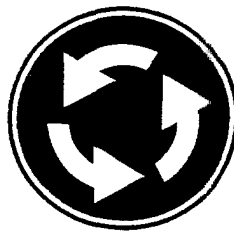
4.2.1



4.2.2



4.2.3



4.3



4.4



4.5



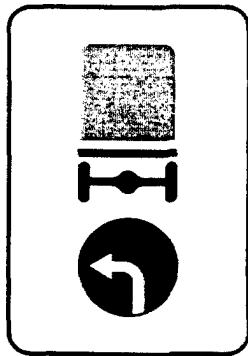
4.6



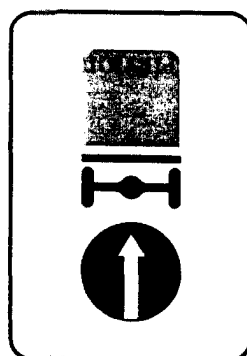
4.7



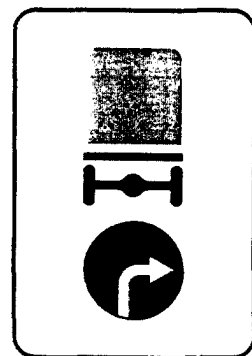
4.8



4.9.1

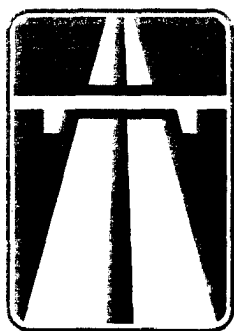


4.9.2

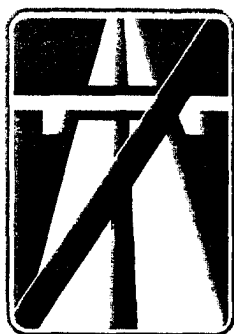


4.9.3

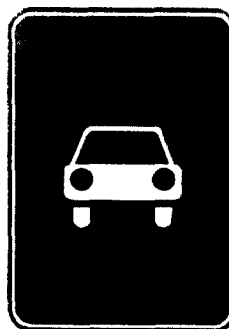
5.



5.1



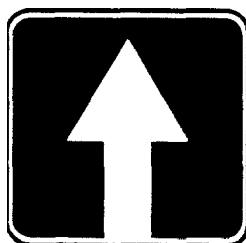
5.2



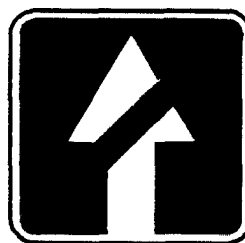
5.3



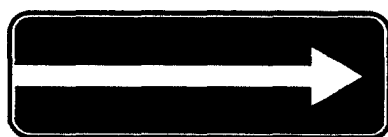
5.4



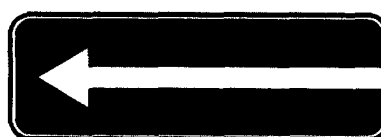
5.5
Дорога
с односторонним
движением



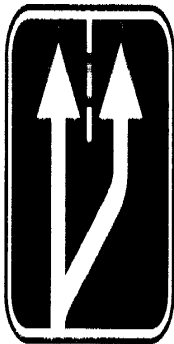
5.6
Конец дороги
с односторонним
движением



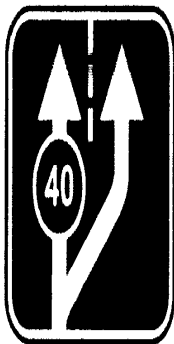
5.7.1



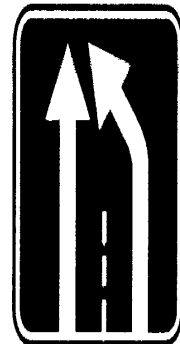
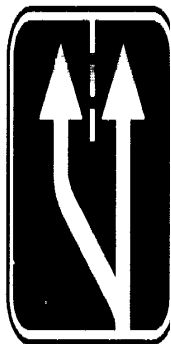
5.7.2



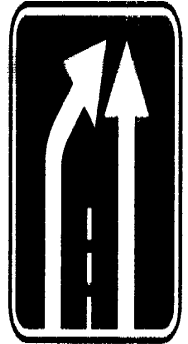
58.3



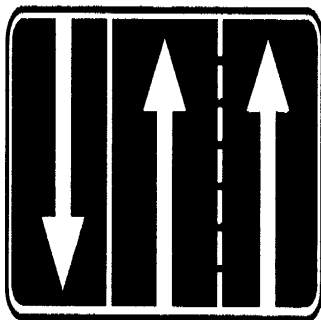
58.4



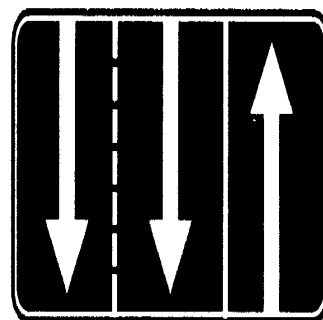
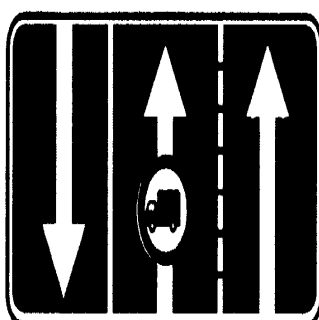
515



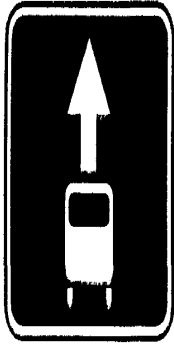
516



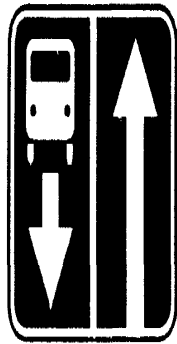
5.8.7



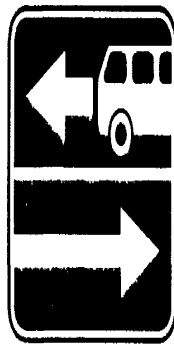
5.8.8



5.9



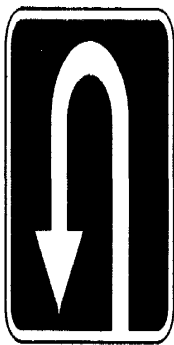
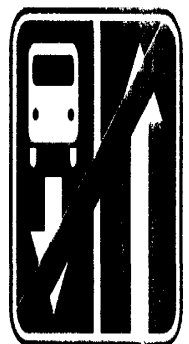
5.10.1



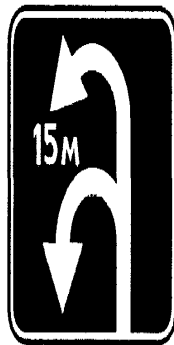
5.10.2



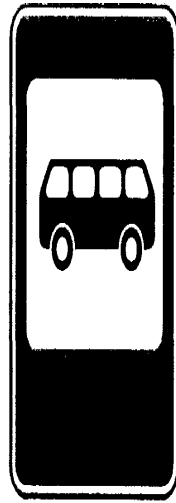
5.10.3



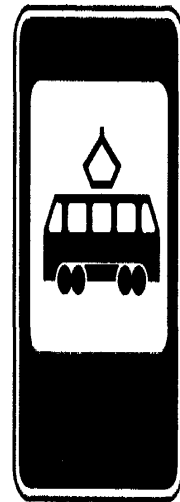
5.11.1
Место
для разворота



5.11.2
Зона
для разворота



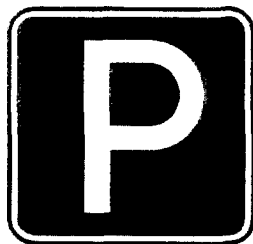
5.12
Место остановки
автобуса
и (или) троллейбуса



5.13
Место остановки
трамвая



5.14



5.15



5.16.1



5.16.2



5.17.1



5.17.2



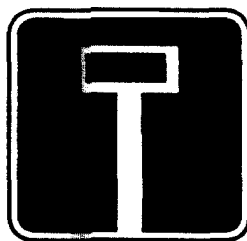
5.17.3



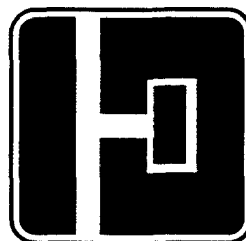
5.17.4



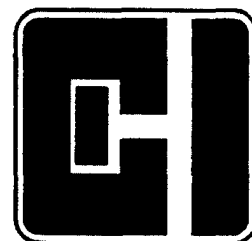
5.18



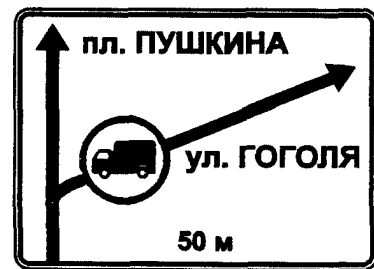
5.19.1



5.19.2



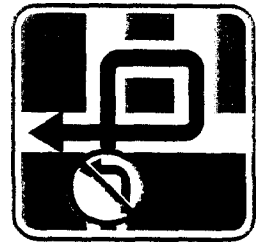
5.19.3



5.20.1



5.20.2

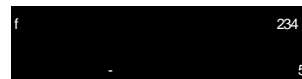


5.20.3



am

5.21.1



5.21.2



5.22

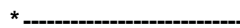
5.23



5.24



5.25



5.26



5.27



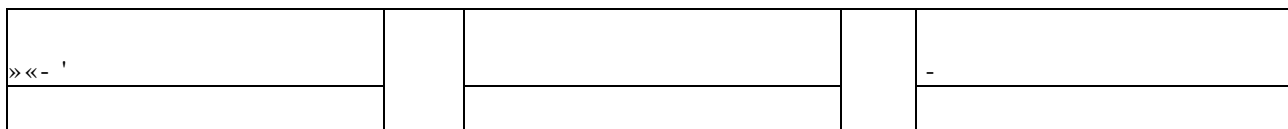
5.28



5.29.1



5.29.2



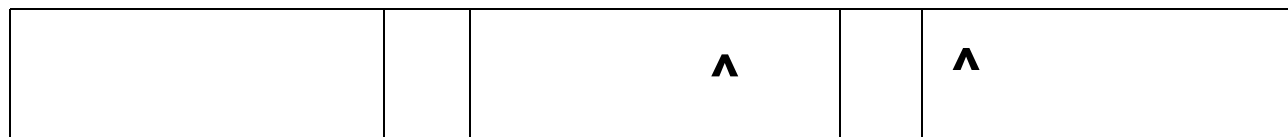
5.30.1

5.30.2

5.30.3



5.31



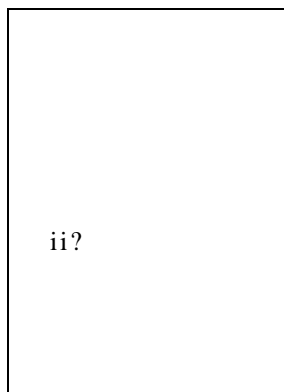
5.32.1

5.32.2

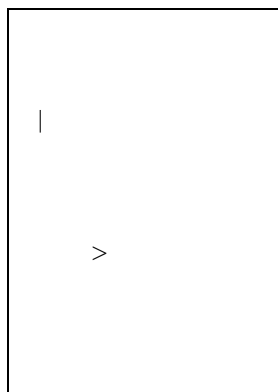
5.32.3

5.33

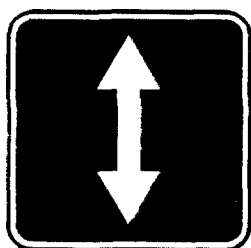
-



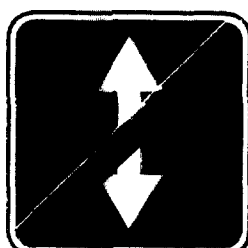
5.34.1



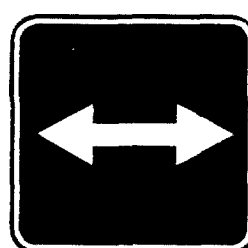
5.34.2



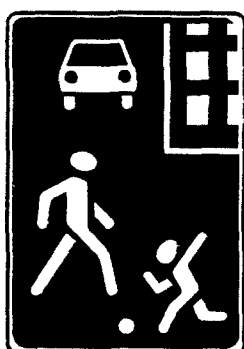
5.35



5.36



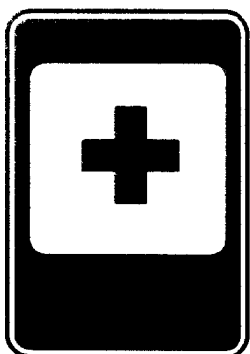
5.37



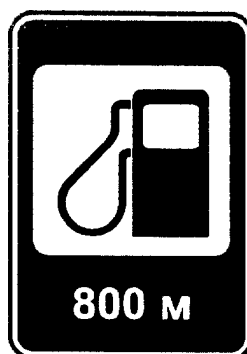
5.38



5.39



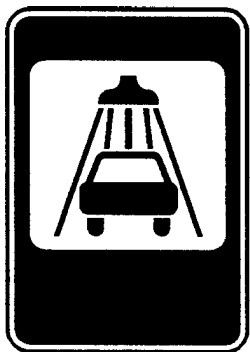
6.1 6.2



6.3
Автозаправочная
станция



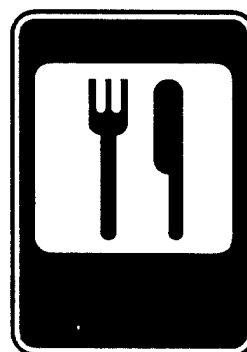
6.4
Техническое
обслуживание
автомобилей



6.5
Мойка
автомобилей



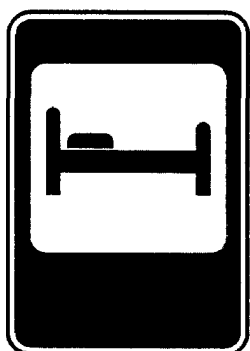
6.6
Телефон



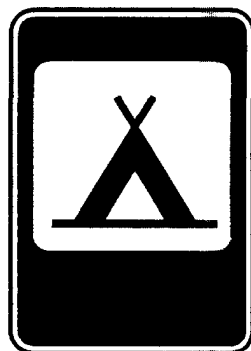
6.7
Пункт питания



6.8
Питьевая вода



6.9



6.10

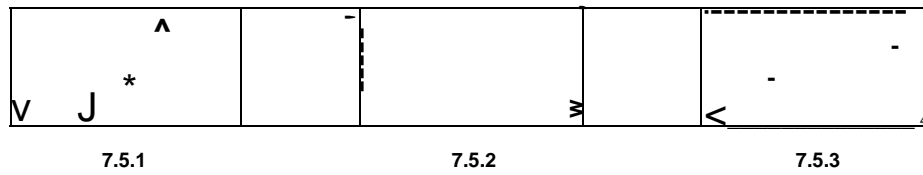
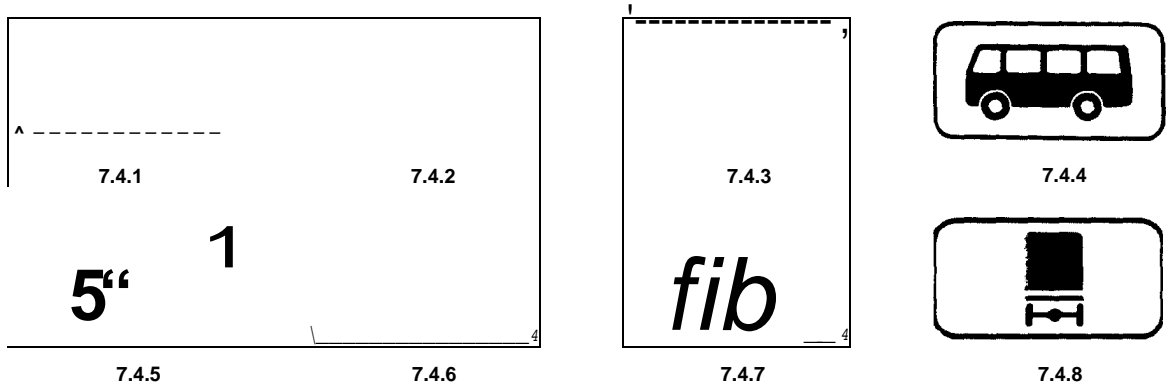
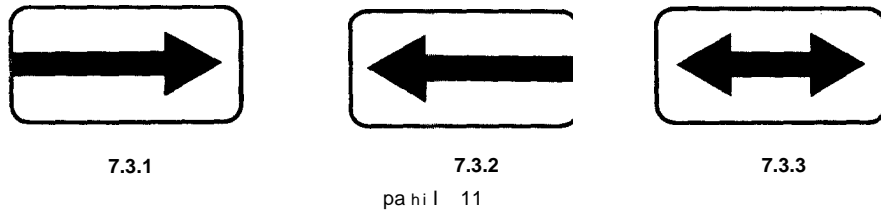
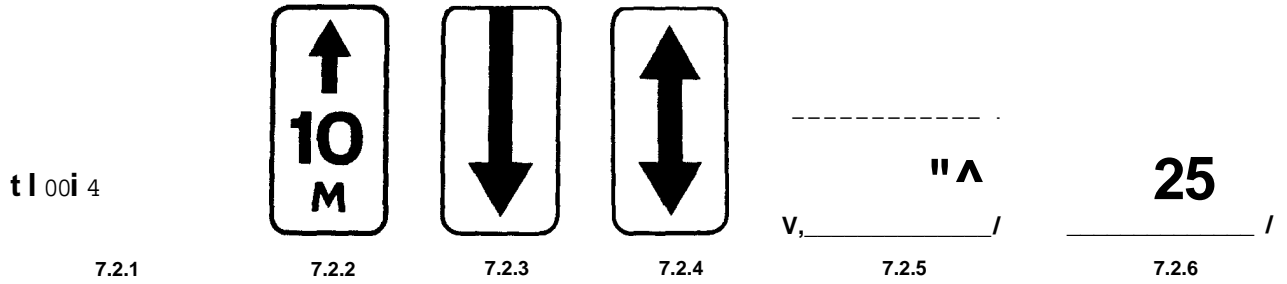
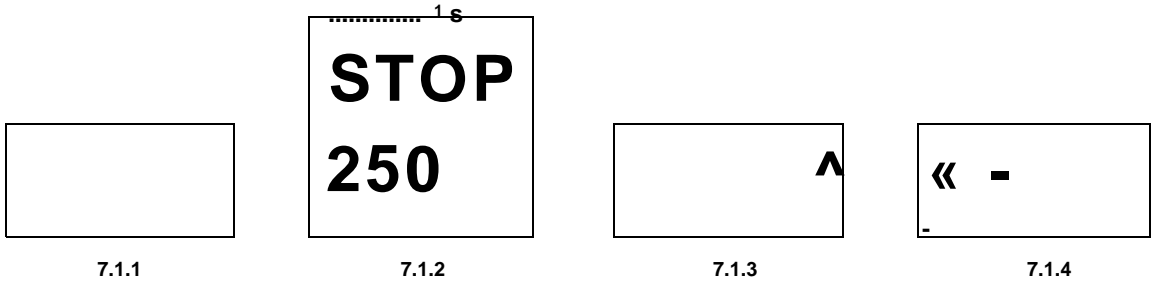


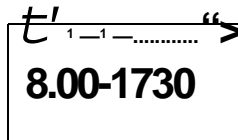
6.11



6.12

7. ()





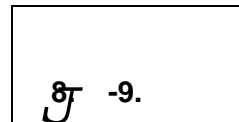
7.5.4



7.5.5



7.5.6



7.5.7



7.6.5



7.6.6



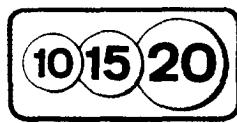
7.6.7



7.6.4



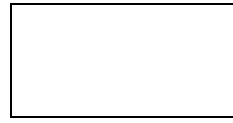
7.7



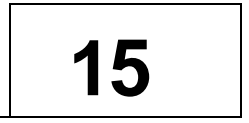
7.8



7.9



7.10



7.11



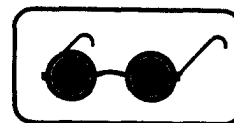
7.12



7.13



7.14



7.15



7.16



7.17



7.18



7.19

13508-74



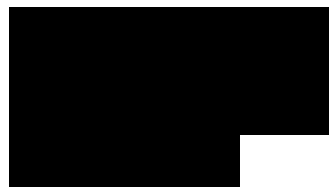
m?w

1.2

1.3



1.14.1



1.5



1.6



1.7



1.8



1.9



1.10



1.11



Желтая

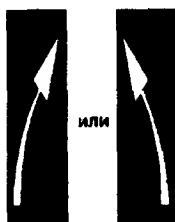
1.12



tnMYf*

СТОП

1.19



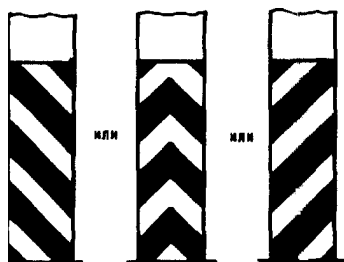
27

8

V

A

2.1



2.4



2.5



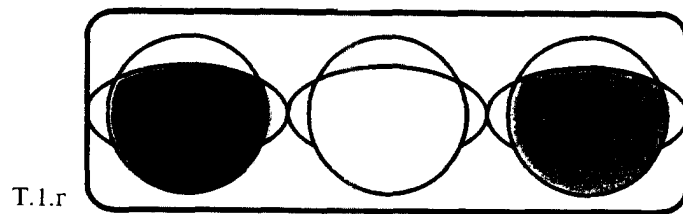
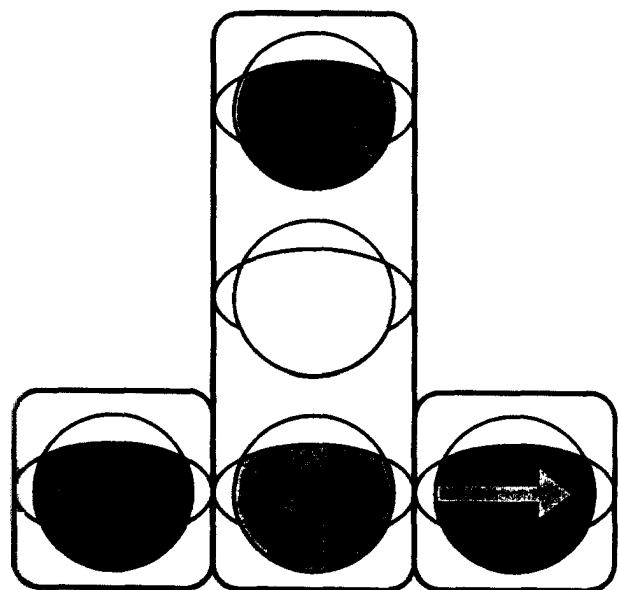
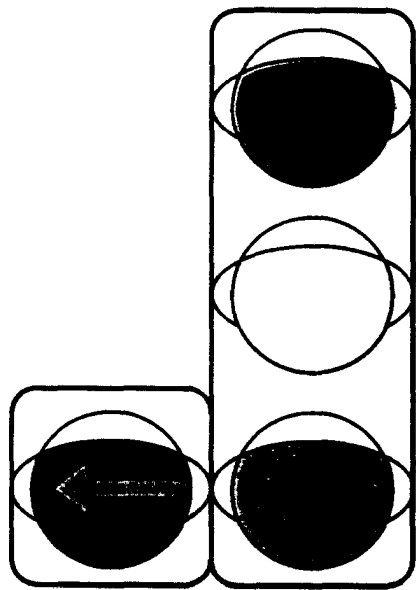
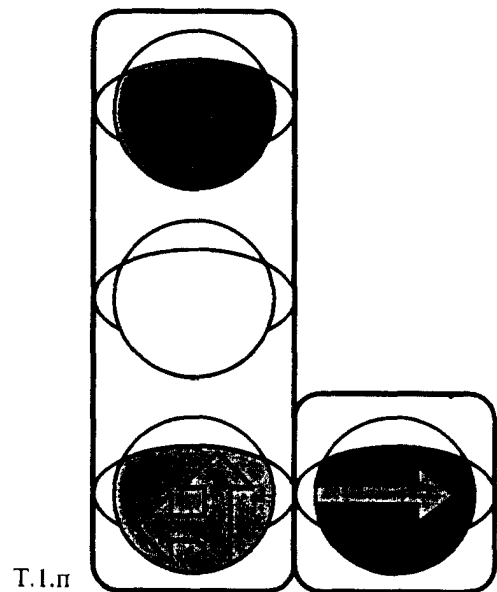
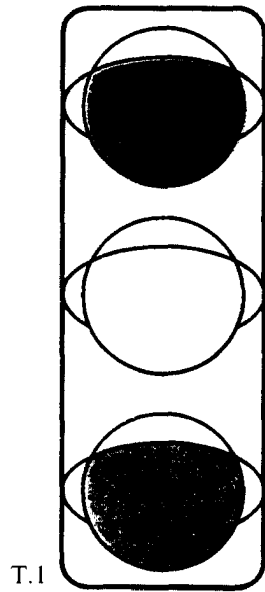
2.2

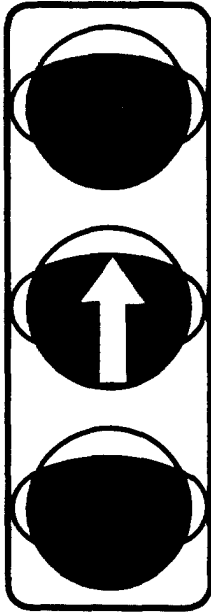


2.6

2.3

2.7

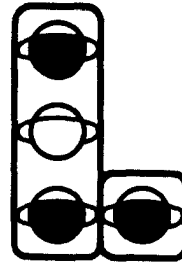




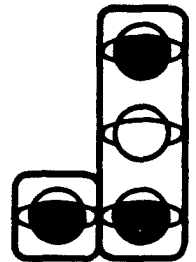
T.2



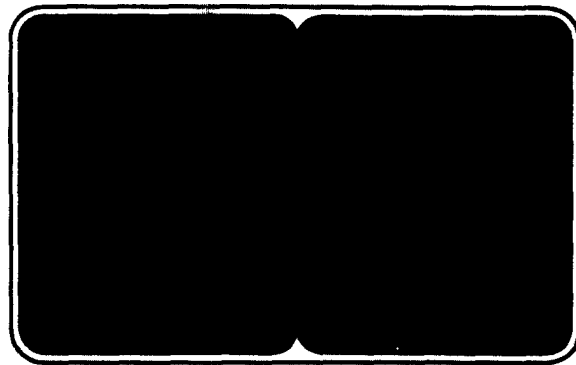
T.3



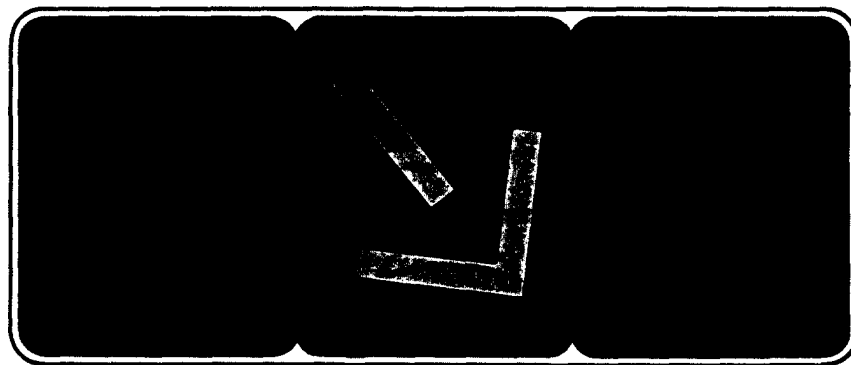
T.3.п



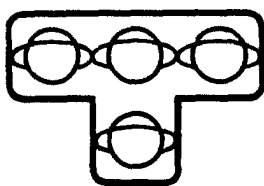
T.3.л



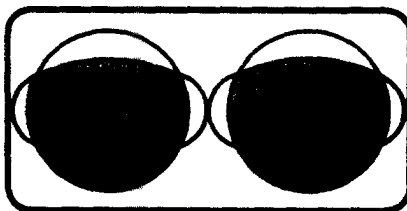
T.4



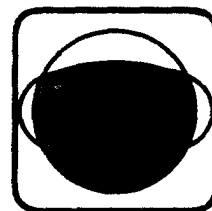
.4.



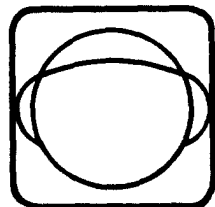
T.5



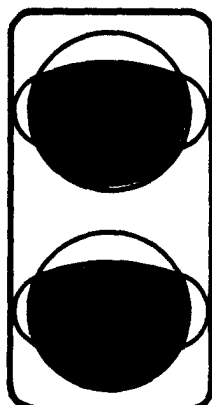
T.6.л



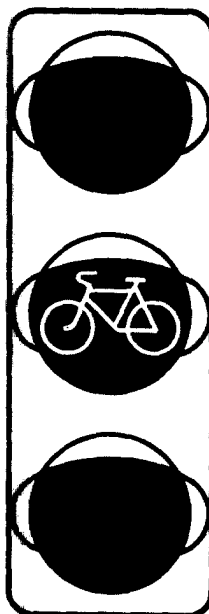
T.6



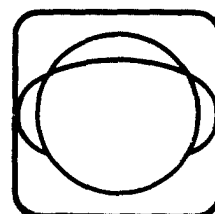
T.7



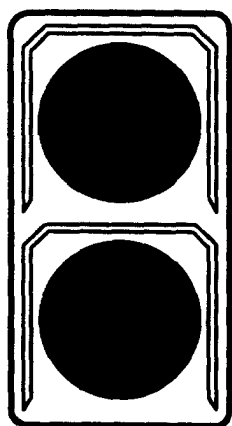
T.8



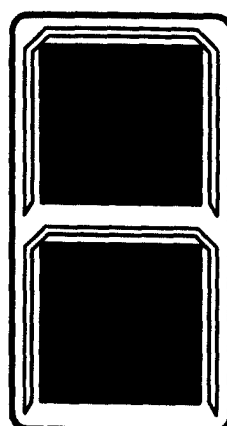
T.9



T.10



.1



.2

1.

. . . ; . . . , . . . (. . .), . . . ,
. . . ; . . . ; . . . ; . . . , . . . ; . . . -
; . . . ; . . . ; . . . , . . . ; . . . , . . .
(. . .); . . . ; . . . , - . . . ; . . . , . . .
. . . (. . .); . . . ; . . . ; . . .

2.

24 1986 . 1685

1
(9—96 12 1996 .) , -
:

3.

23457-79

4. -

10807-78	, 2.1.14, 2.2.32, 4.29
13508-74	, 3.2.28
25458-82	2.19
25459-82	2.19
25695-91	, 4.1
25869-83	2.6.19
26804-86	, 5.2.3
2.05.02-85	
14-2-341-78	5.2.3

5. 10.07.91 1238

6. (1998 .) 1, 1998 .
(10-98)

2 23457—86

(17 22.06.2000)

3580

:

» « -

«6.13 « 2.7.1.

1

« » :

6.13

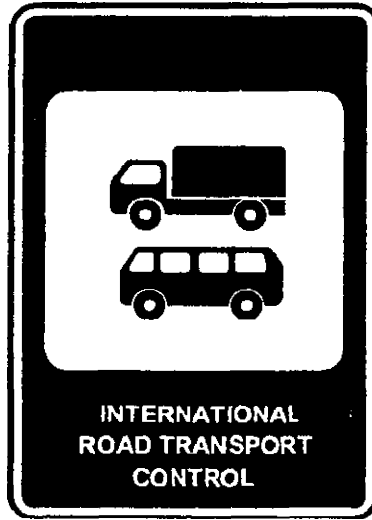
».

-

:

(. . 38)

(



6.13

(1 2001 .)